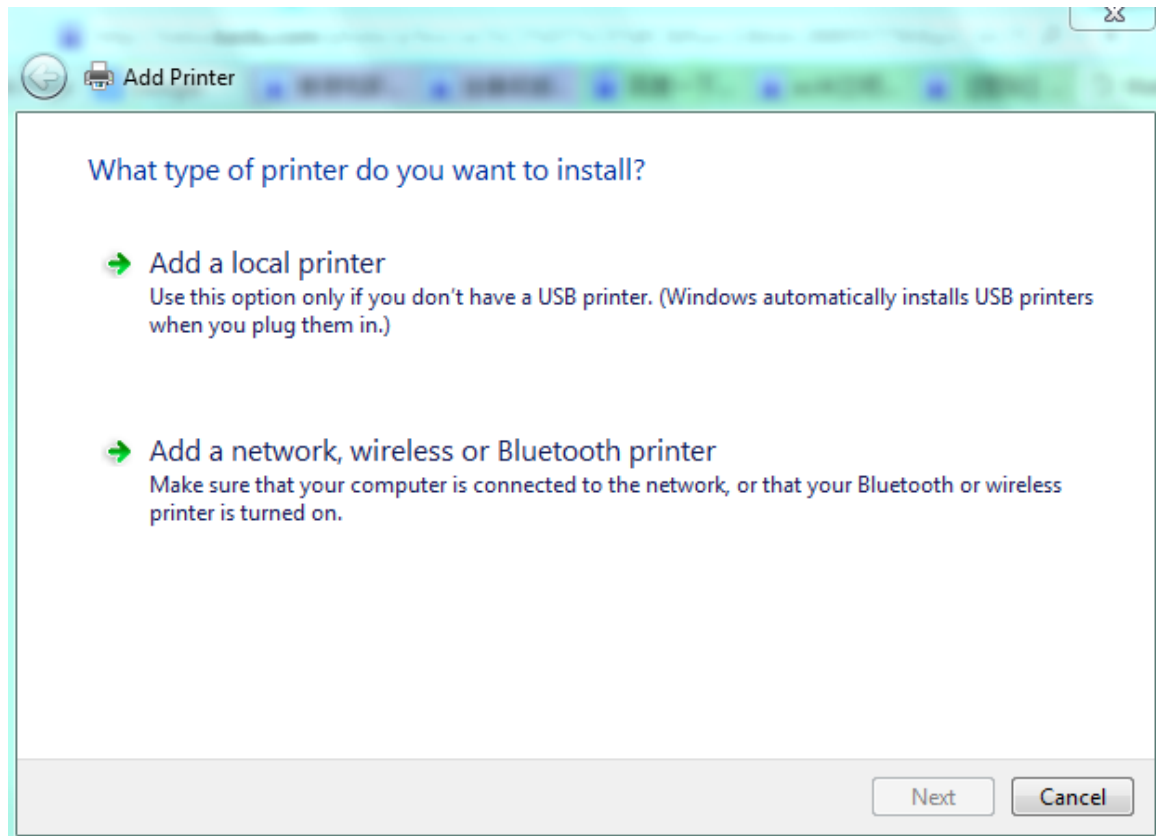
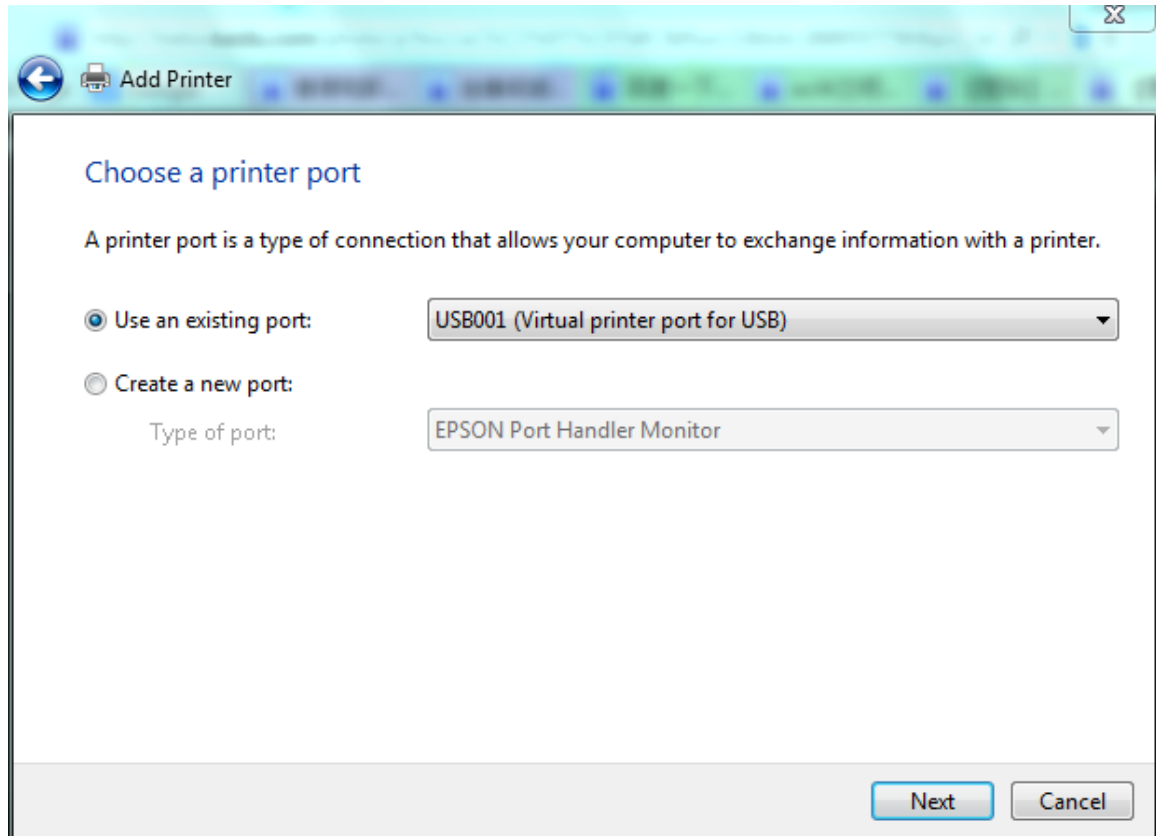


58mm 微型打印机安装使用说明

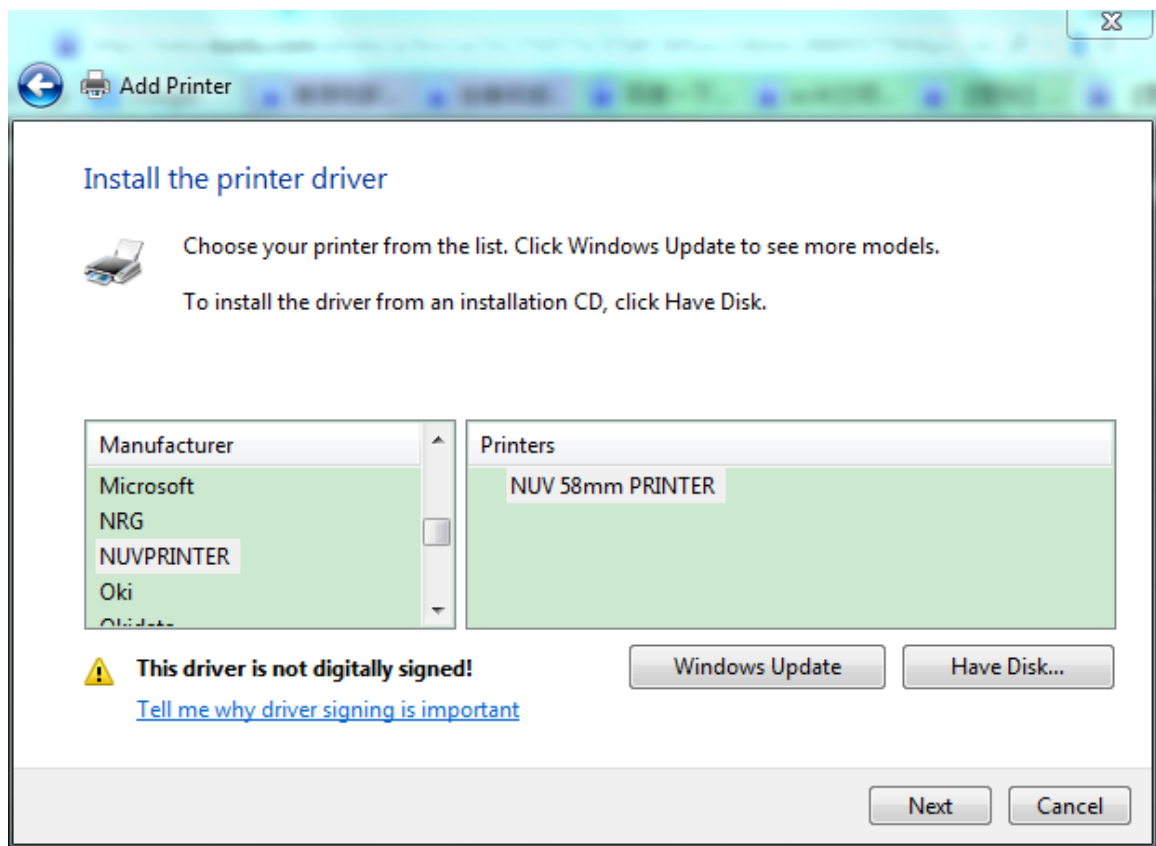
一、驱动安装

- 1、安装 NuvPos58Driver/NUVPOS58_X86.exe 或 NUVPOS58_X64.exe
- 2、在控制面板中添加打印机





选择 port 为 USB。



入上图选择 NUVPRINTER。

二，打印测试

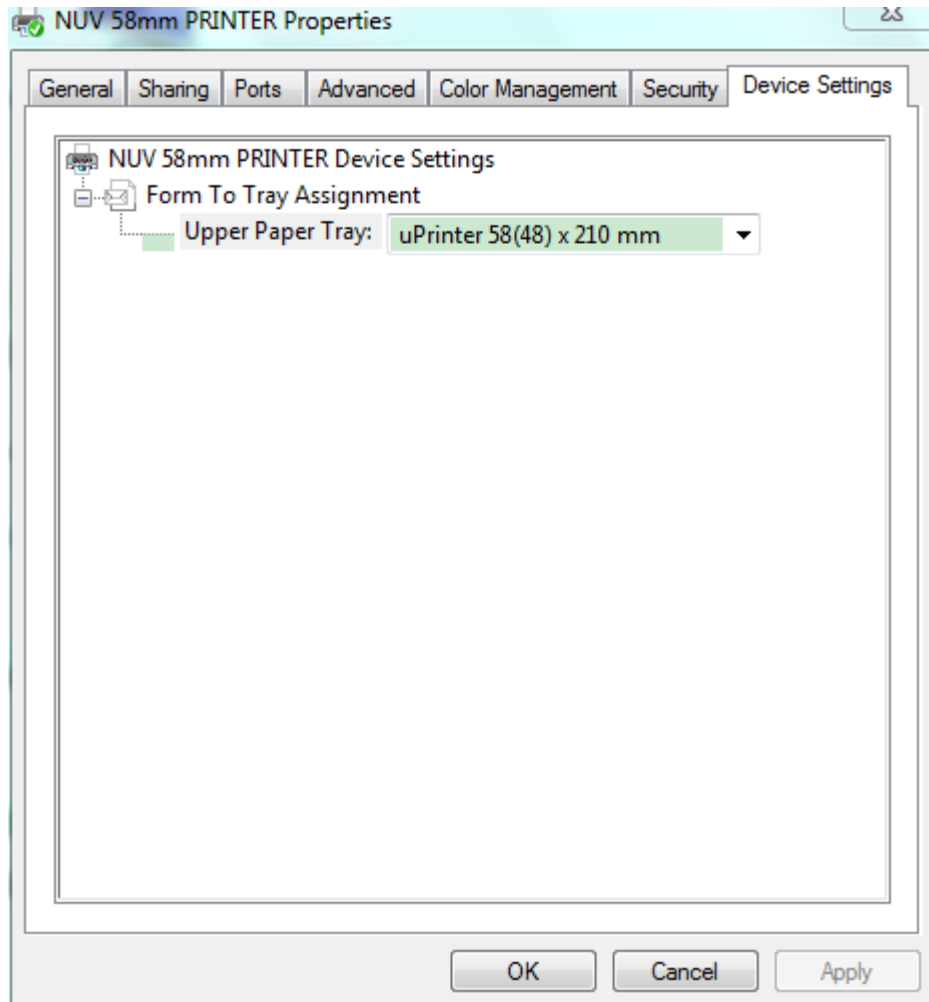
1、

控制面板->设备和打印机

->右键刚添加的那个打印机

->打印机属性


设置纸张大小.



打印测试页 Print Test Page

NUV 58mm PRINTER Properties

General | Sharing | Ports | Advanced | Color Management | Security | Device Settings

 NUV 58mm PRINTER

Location:

Comment:

Model: NUV 58mm PRINTER

Features

Color: No	Paper available:
Double-sided: No	uPrinter 58(48) x 210 mm
Staple: No	
Speed: Unknown	
Maximum resolution: 203 dpi	

Preferences... Print Test Page

OK Cancel Apply

2、打印 word 文档

需要设置一下页面大小，使用 58x210 或者 58x297，可能还需要设置一下边缘 Margins，值要改小一些。

